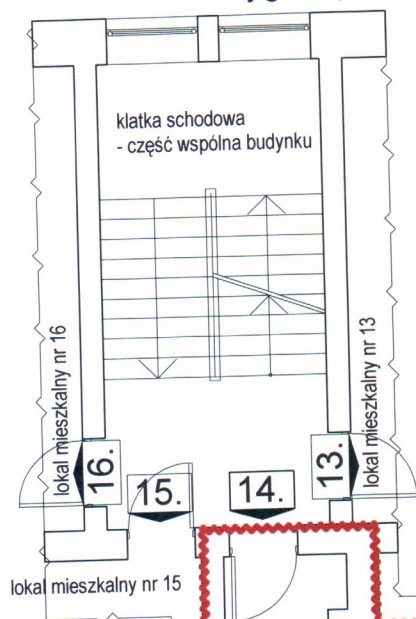


ADRES: ul. Gwarna 13, m. 14.

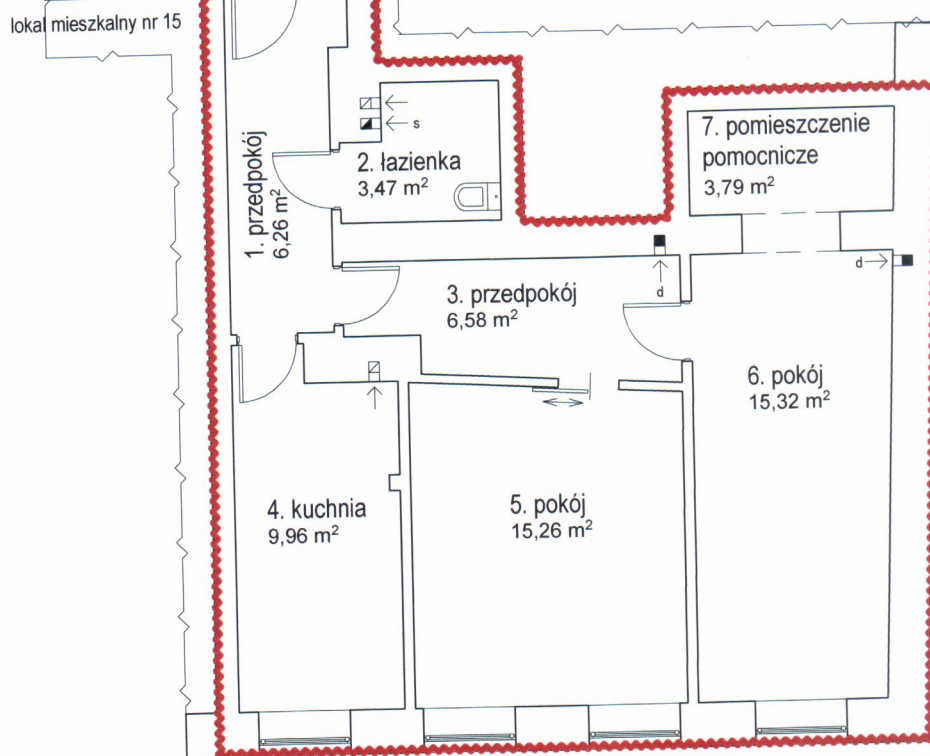
Kondygnacja 4: PIĘTRO 3.

Wysokość: 310 cm



ZESTAWIENIE POWIERZCHNI:

LP	RODZAJ POMIESZCZENIA	POWIERZCHNIA [m ²]
1.	przedpokój	6,26
2.	łazienka	3,47
3.	przedpokój	6,58
4.	kuchnia	9,96
5.	pokój	15,26
6.	pokój	15,32
7.	pomieszczenie pomocnicze	3,79
RAZEM		60,64



RZUT 3. PIĘTRA- fragment.
Lokal mieszkalny nr 14.
Skala 1:100.

LEGENDA:

- granica lokalu mieszkalnego
- przewód wentylacyjny
- przewód spalinowy

łazienka- pomieszczenie sanitarne z miską ustępową, umywalką oraz z wanną lub kabiną natryskową

Przedstawiony na rysunku lokal mieszkalny spełnia warunki samodzielności określone w art. 2, ust. 2 ustawy z dnia 24 czerwca 1994 roku o własności lokali (tekst jedn.: Dz.U. z 2021 r. poz. 1048) i może służyć swemu przeznaczeniu.

MGR INŻ. ARCHITEKT
JULIA WIECZOREK-BARZYK
UPRAWNIENIA DO PROJEKTOWANIA
BEZ OGRANICZEŃ W SPECJ. ARCHITEKTONICZNEJ
NR EWID. UPRAWNIENI: 44/09/DOIA

data: 28.03.2022 r

PRACOWNIA PROJEKTOWA ARACHNEA
ul. Nad Potokiem 3d, 55-114 Wisznia Mała, TEL. 784062490,
pracownia@arachnea.com.pl, www.arachnea.com.pl



Inwentaryzację wykonała:
arch. Julia Wieczorek- Barzyk

Nr uprawn.
44/09/DOIA

MGR INŻ. ARCHITEKT
JULIA WIECZOREK-BARZYK
UPRAWNIENIA DO PROJEKTOWANIA
BEZ OGRANICZEŃ W SPECJ. ARCHITEKTONICZNEJ
NR EWID. UPRAWNIENI: 44/09/DOIA

Skala:
1:100

Data:
03. 2022 r.